

Forslag til dræn på Stølgårdsvej

Signaturforklaring

Trykledning	
Eksist Ø350 BT	
Pumpe Flygt BS 2630	
Eks. Brønde BT 100	
Nyt dræn	
Nye brønde Ø315	
Nye PVC rør	
Vandskel	
Områdegrænse	

Dk 0,47
BK -1,58

Dk 0,47
BK -1,64

Pumpebrønd
DK - 0,58
BK - 3,00

Trykledning
Ø70/80

Udløb ved
Strangårdens
Bådebro

118 meter

50 meter

132 meter

54 meter

68 meter

60 meter

60 meter

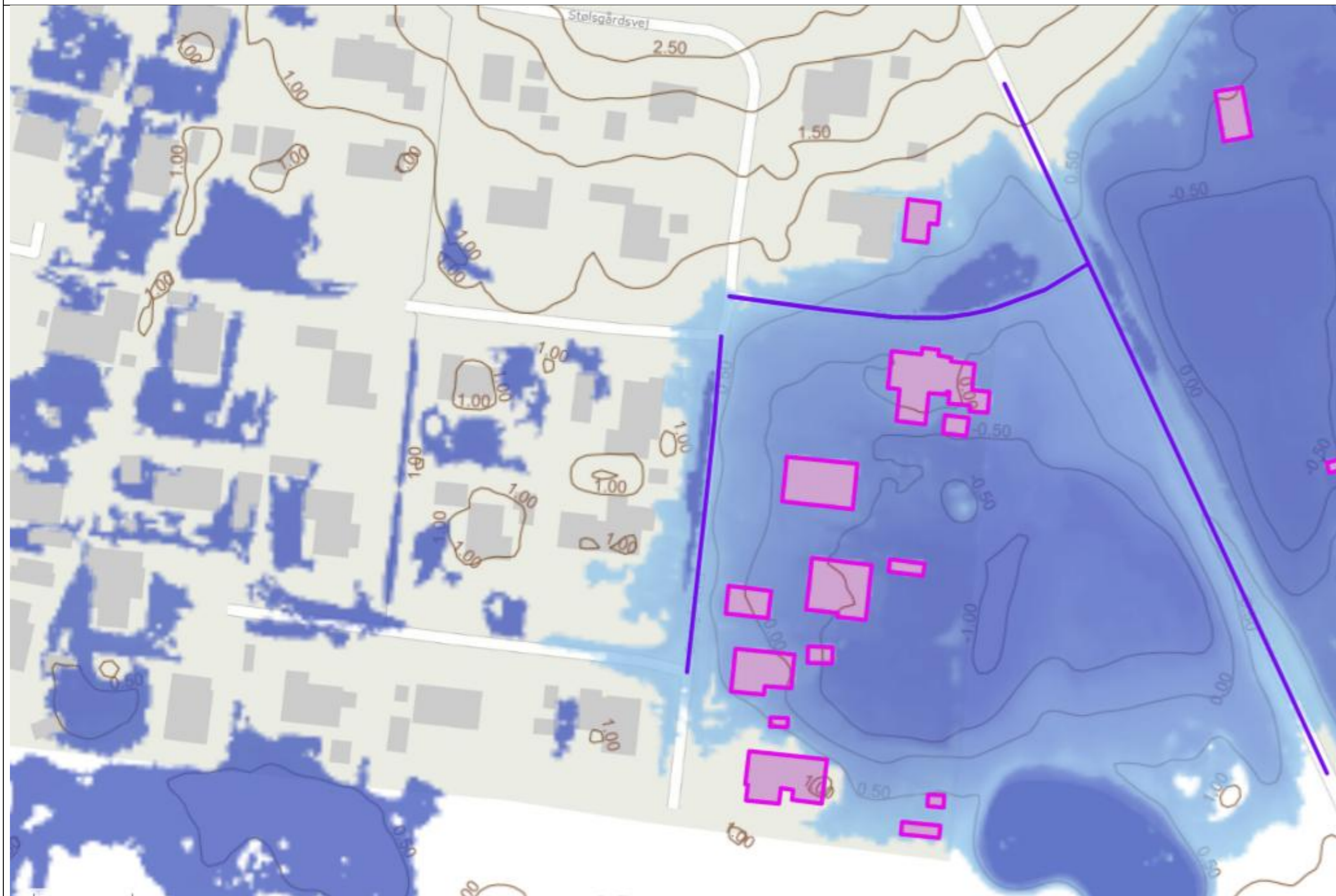
Alternativ til eks. brønd

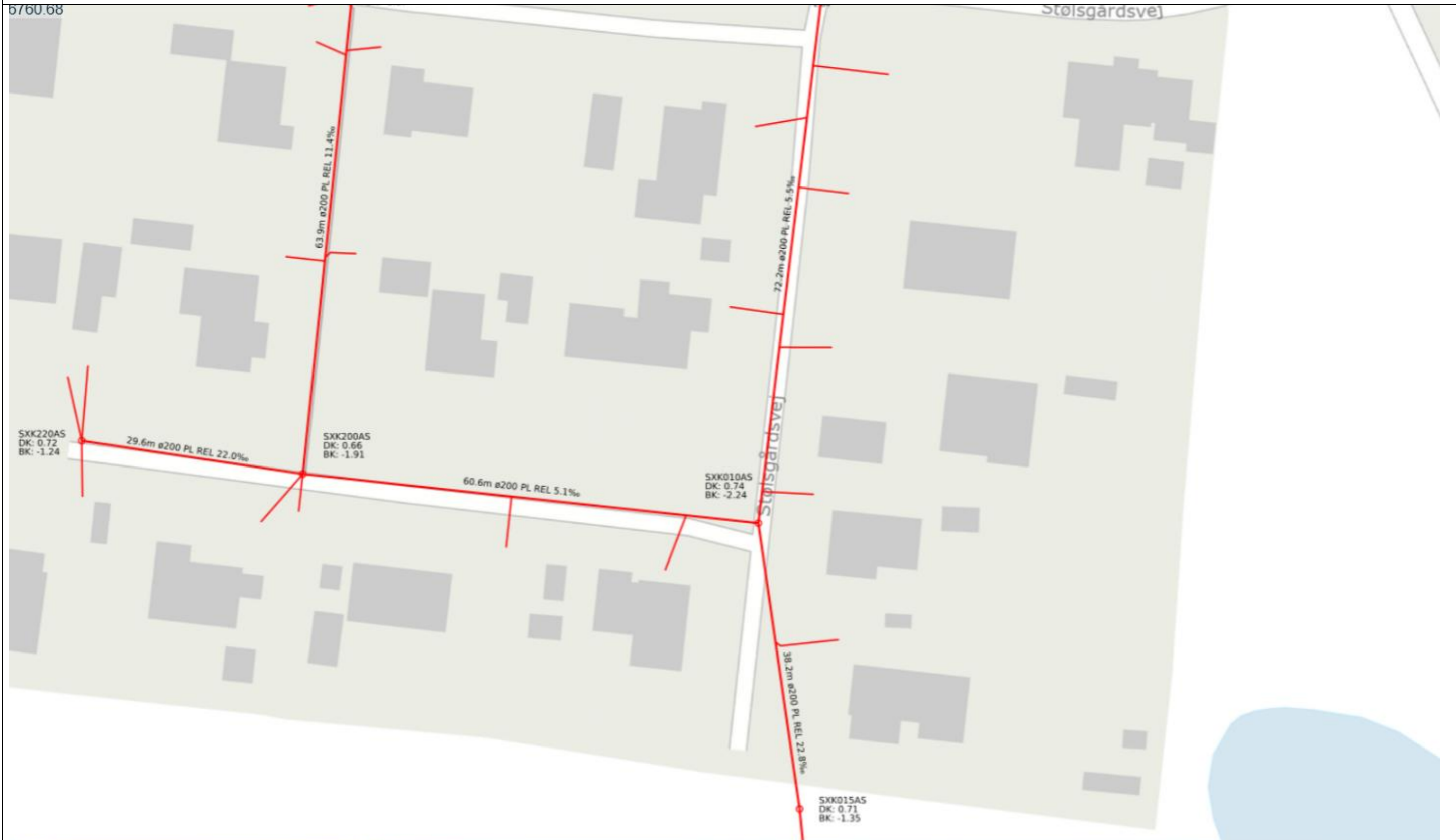
S6

S1

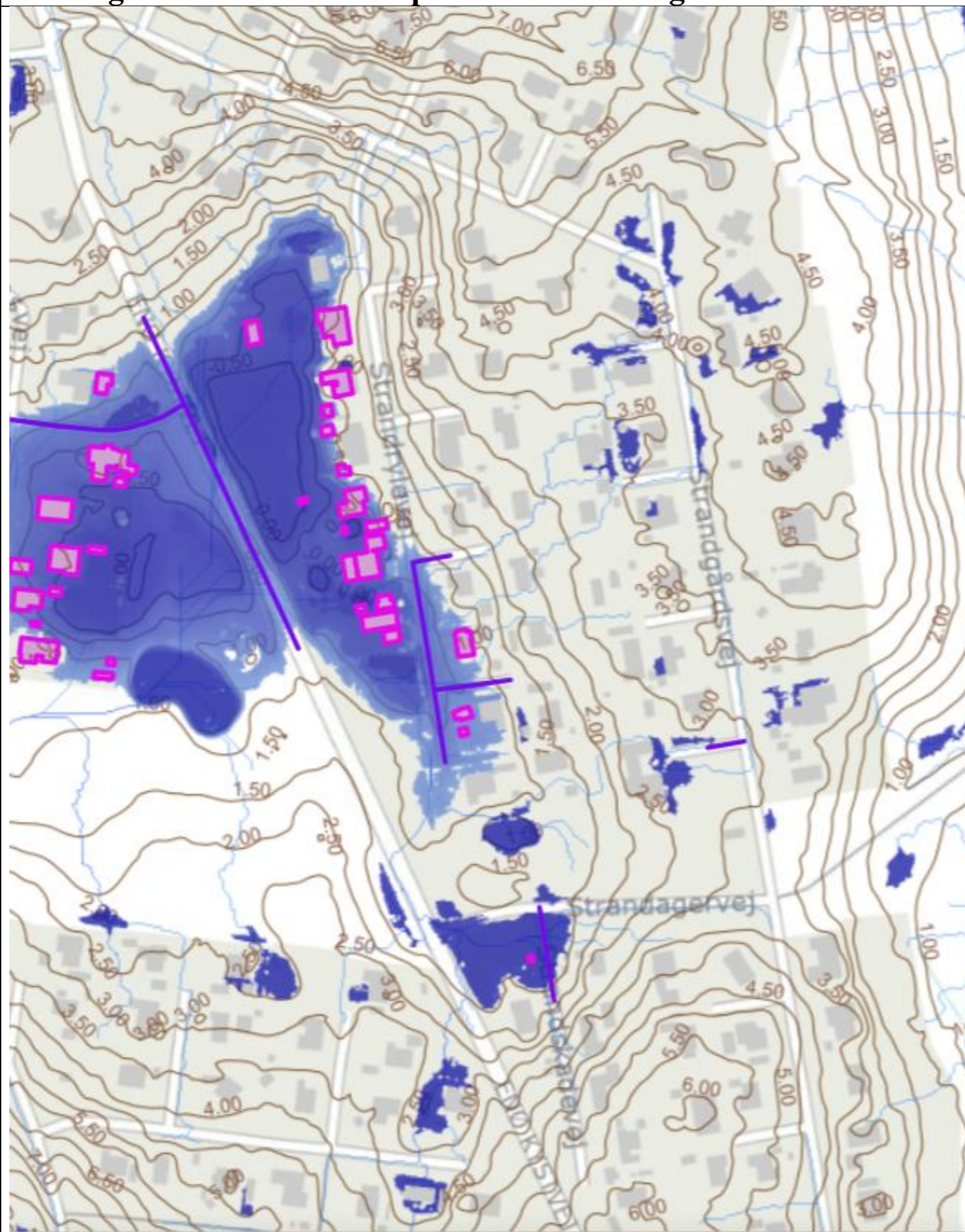
S30

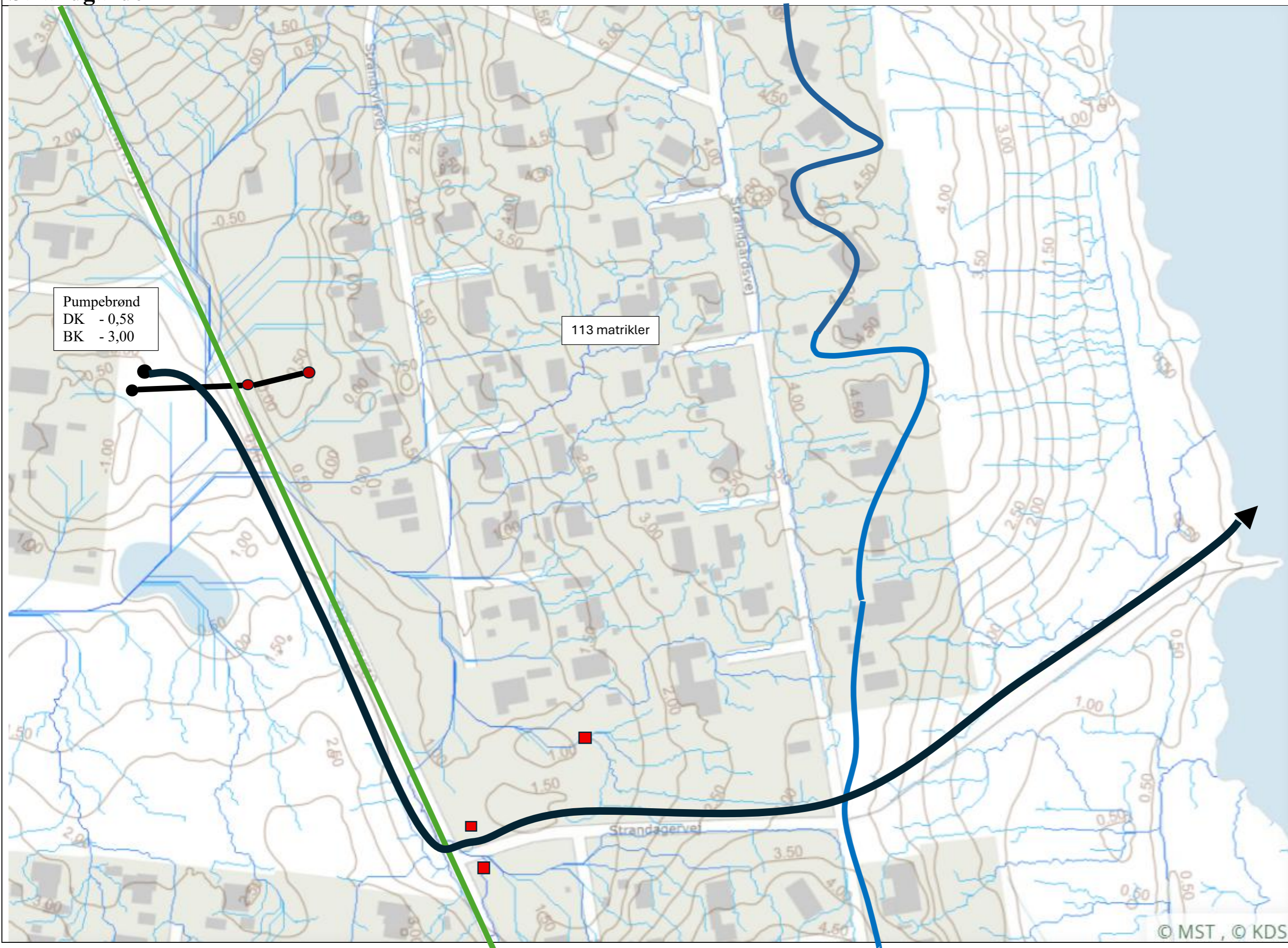












Pumpebrønd
DK - 0,58
BK - 3,00

113 matrikler