

Zone 2 : Enø Strand – Gerbredgård - Havbakken



— 0,4 km vej potentielt påvirket

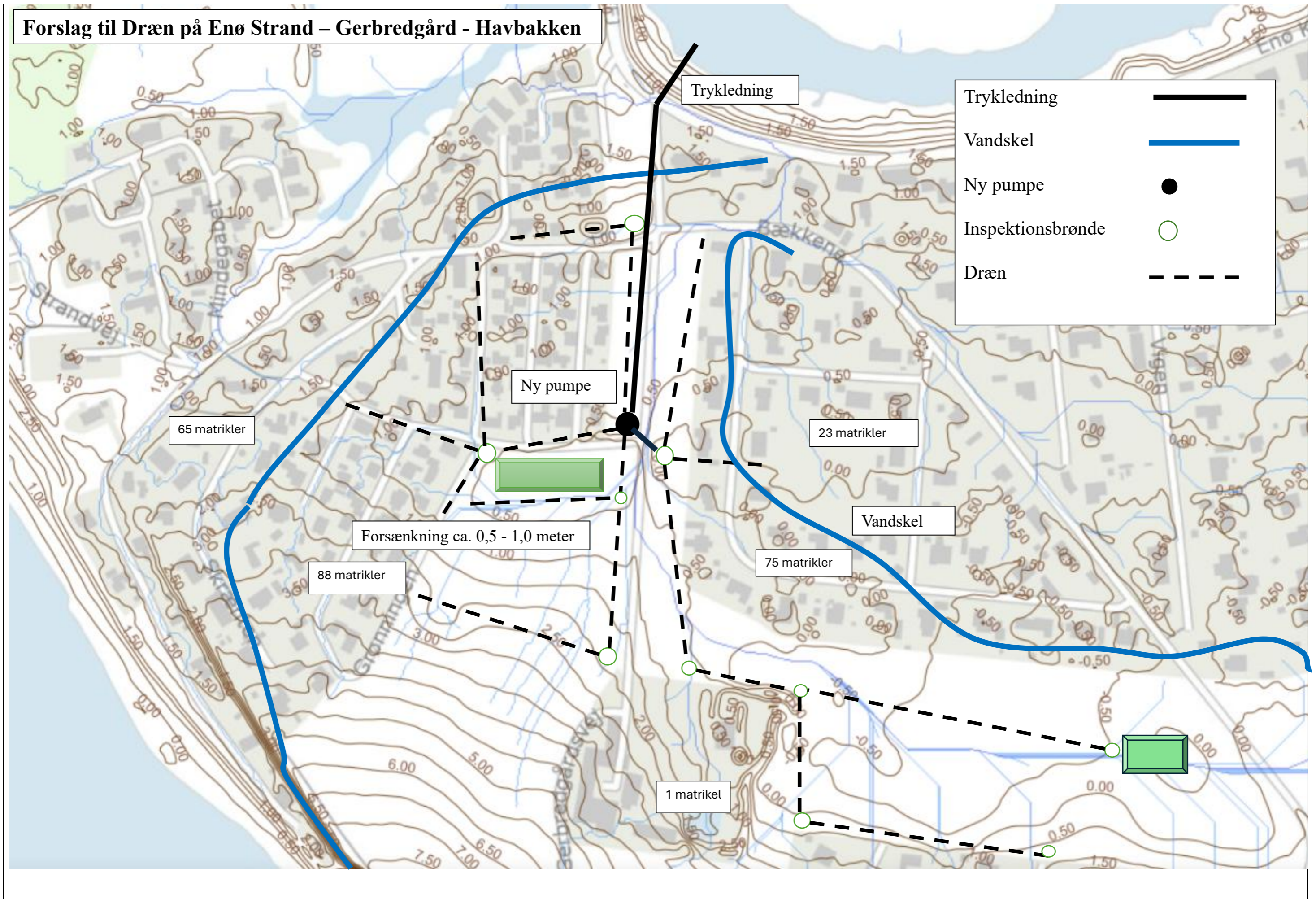
■ 0 bygninger med kælder potentielt påvirket

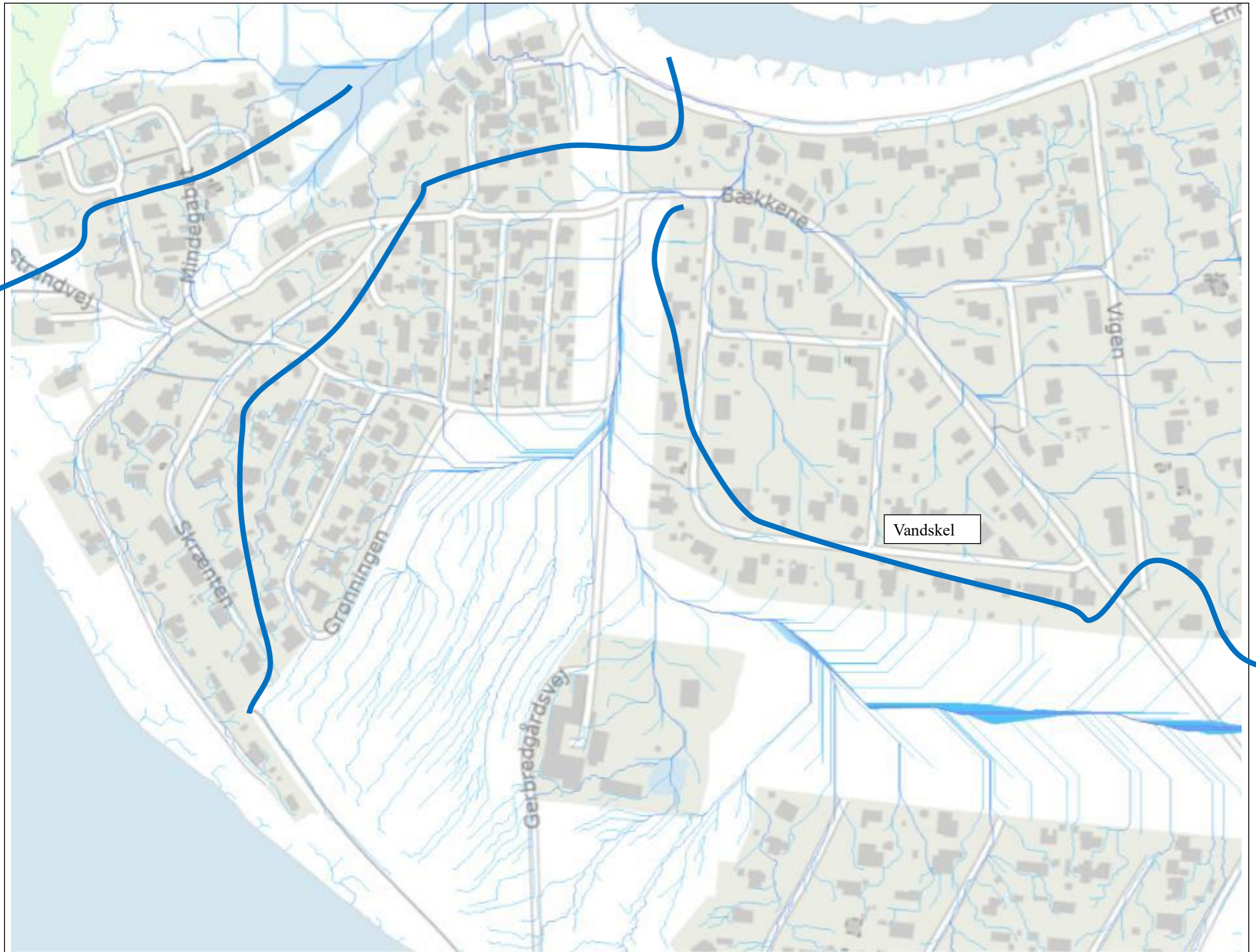
□ 55 bygninger uden kælder potentielt påvirket

Totalt er 55 af 411 bygninger potentielt påvirket.

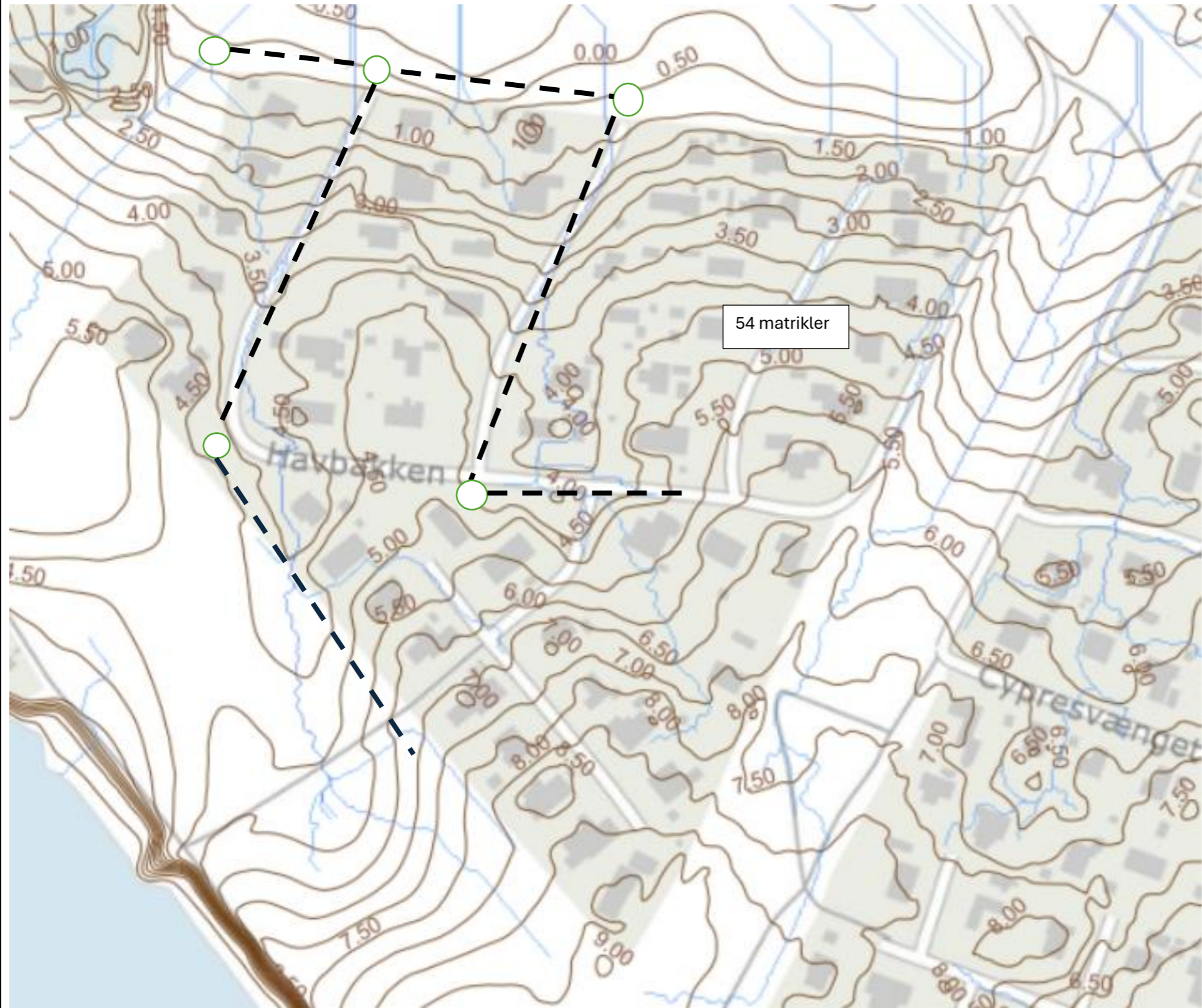
▨ Ud af 55 potentielt påvirkede bygninger er 0 registreret som boliger.

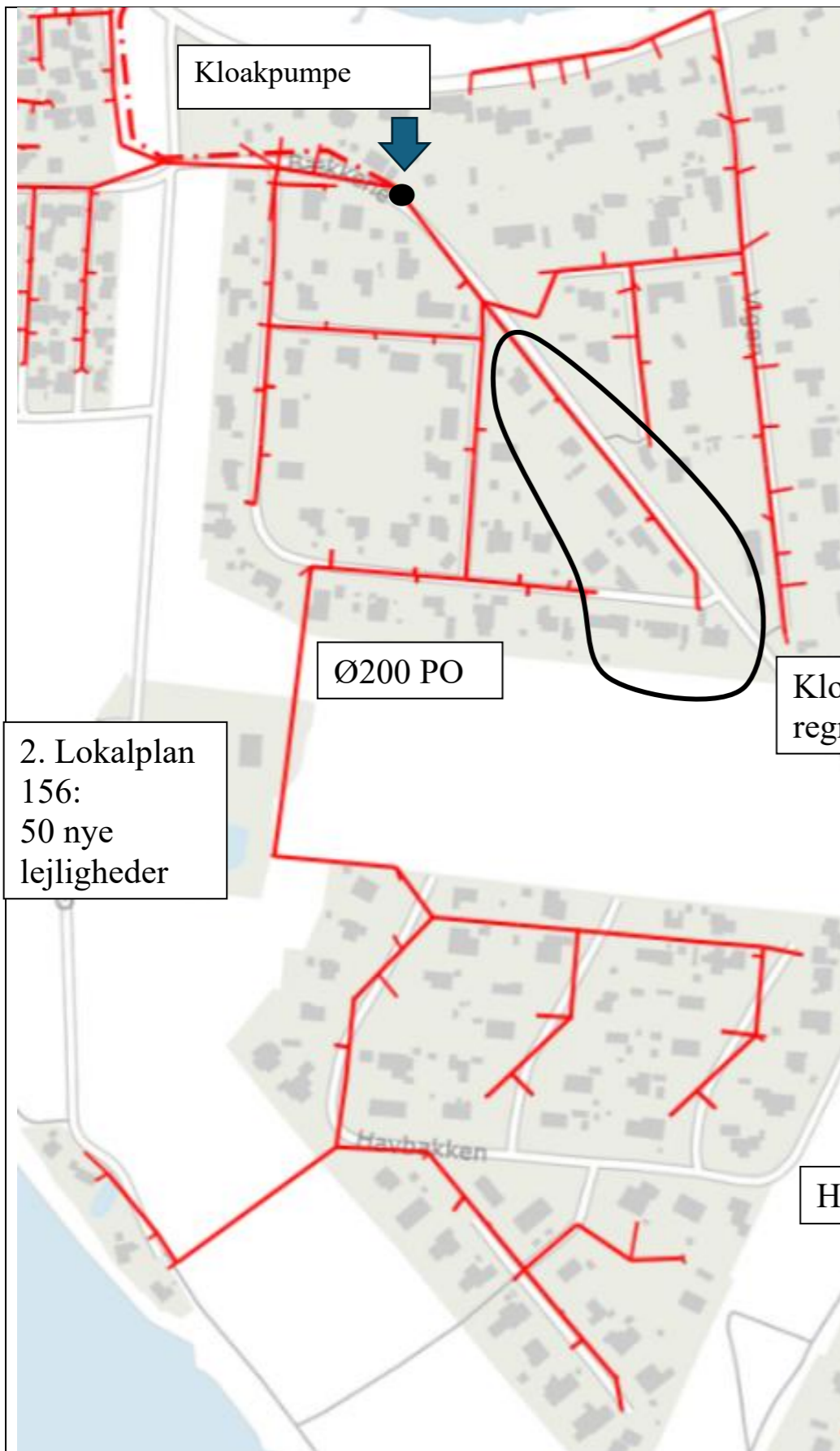
Forslag til Dræn på Enø Strand – Gerbredgård - Havbakken





54 matrikler





1. Havbakken består af ca. 54 matrikler
2. Forslag i lokalplan 156 – Gerberdgård = 50 lejligheder
3. Kloakpumpen ved bækkene 201B bliver vandfyldt og der opstår opstuvning og tilbageslag (Fyldning i kloaker mod 242)
4. Bækkene 214 – 215 og 240 – 242
Kloakledning bliver vandfyldt og løber over i dækslerne

Med lokalplan 156 kommer 2gange så meget afløb i strækningen under Bækkene

Kloaktegning af Gerbredgård, Havbakken og Bækkende