

## Zone 1 : Lungshave – Enø Strand



— 0,2 km vej potentielt påvirket

□ 0 bygninger med kælder potentielt påvirket

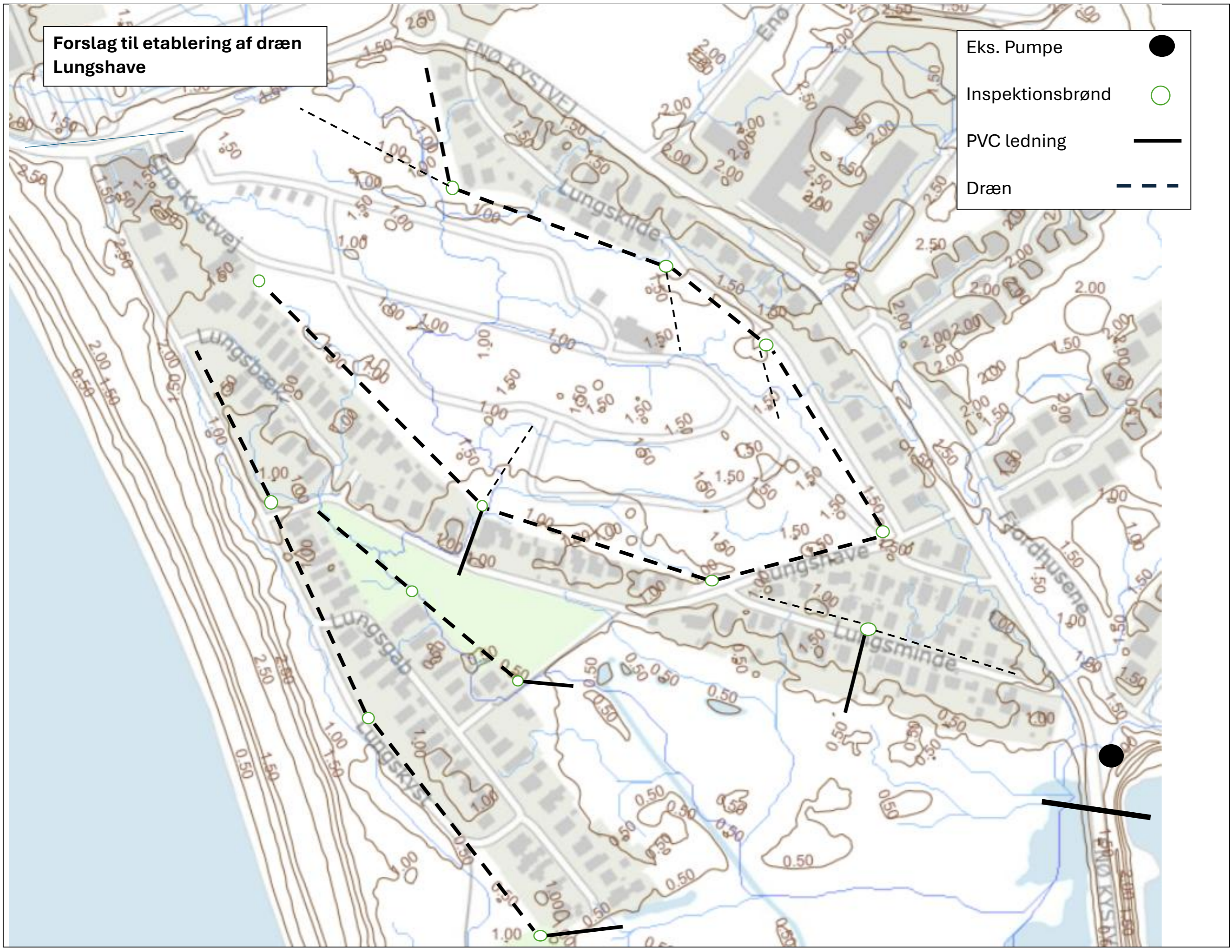
□ 23 bygninger uden kælder potentielt påvirket

Totalt er 23 af 345 bygninger potentielt påvirket.

▨ Ud af 23 potentielt påvirkede bygninger er 0 registreret som boliger.

**Forslag til etablering af dræn  
Lungshave**

Eks. Pumpe	●
Inspektionsbrønd	○
PVC ledning	—
Dræn	- - -





Kloak ledninger Lungshave